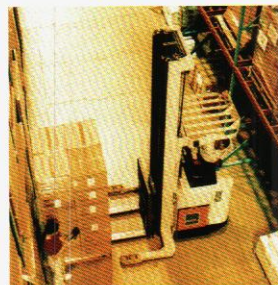
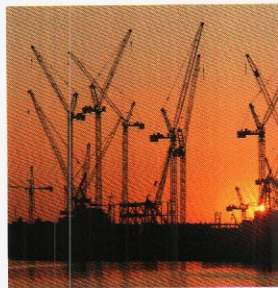


# Fiche Produit

## Engins Mobiles



<b>Objet du contrat</b>	Garantir les dommages accidentels survenus aux engins mobiles
<b>Familles de matériels concernés</b>	<ul style="list-style-type: none"> <li>■ Agriculture (arracheuse, épandeur)...</li> <li>■ Levage manutention (chariot élévateur, grue)...</li> <li>■ Terrassement (compacteur, mini pelle)...</li> <li>■ Fabrication et transport de matériaux (bétonnière)...</li> <li>■ Concassage, broyage, extraction (broyeur, concasseur)...</li> <li>■ Entretien (laveuse)</li> <li>■ Aéroportuaire, portuaire (passerelle, pont roulant)...</li> </ul>
<b>Cadre de souscription</b>	Limité à 300 000 € par contrat, au-delà voir le siège
<b>Éléments à déclarer</b>	<ul style="list-style-type: none"> <li>■ Pour tout matériel : <ul style="list-style-type: none"> <li>• Nature</li> <li>• Marque</li> <li>• Type</li> <li>• Année de fabrication</li> <li>• N° de série</li> <li>• Valeur à neuf de remplacement</li> </ul> </li> <li>■ Résiliation ou non pour antécédents sinistres</li> </ul>
<b>Garanties</b>	<ul style="list-style-type: none"> <li>■ Collision, renversement, déraillement, chute, effondrement, éboulement,</li> <li>■ Mouvement de terrain, irruption d'eau</li> <li>■ Maladresse, négligence, malveillance</li> <li>■ Transport, remorquage, chargement, déchargement</li> </ul>
<b>Exclusions</b>	<ul style="list-style-type: none"> <li>■ Pièces d'usure (dents, lames, tranchants)</li> <li>■ Parties en cuir, plastique</li> <li>■ Dommages d'ordre esthétique (rayures)</li> <li>■ Dommages limités à un seul élément (pneumatique, chenilles, godets)</li> </ul>
<b>Indemnisation</b>	<ul style="list-style-type: none"> <li>■ Sinistre total : valeur de remplacement au jour du sinistre avec vétusté déduite à dire d'expert plafonnée à 75 % (-) franchise</li> <li>■ Sinistre partiel : montant des dommages (-) montant de la franchise</li> </ul>
<b>Extensions possibles</b>	<ul style="list-style-type: none"> <li>■ Bris fonctionnel: réservé aux engins de moins de 5 ans</li> <li>■ Vol, incendie</li> <li>■ Frais financiers sous déclaration de la valeur totale de financement (leasing)</li> </ul>
<b>Documentation</b>	Dispositions générales : EE6K21
<b>Filière d'émission</b>	Filip